

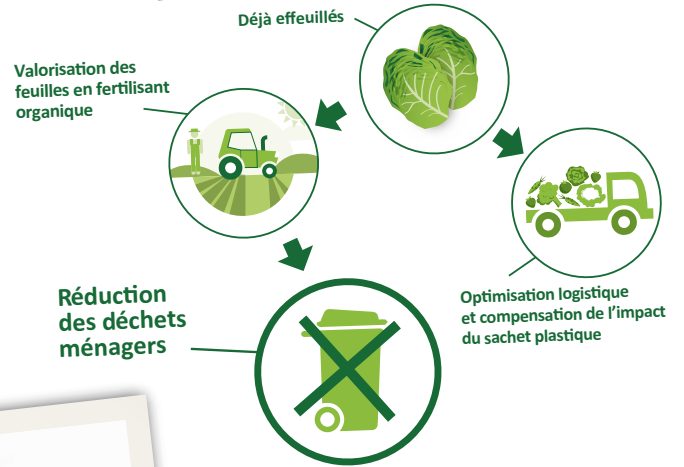


Défendons le goût du frais

Le Cœur de chou vert



Pratique et responsable



FACILE À PRÉPARER

CRU



À LA VAPEUR
10/12 MN



AU FOUR
30 MN



À LA POËLE
10/15 MN



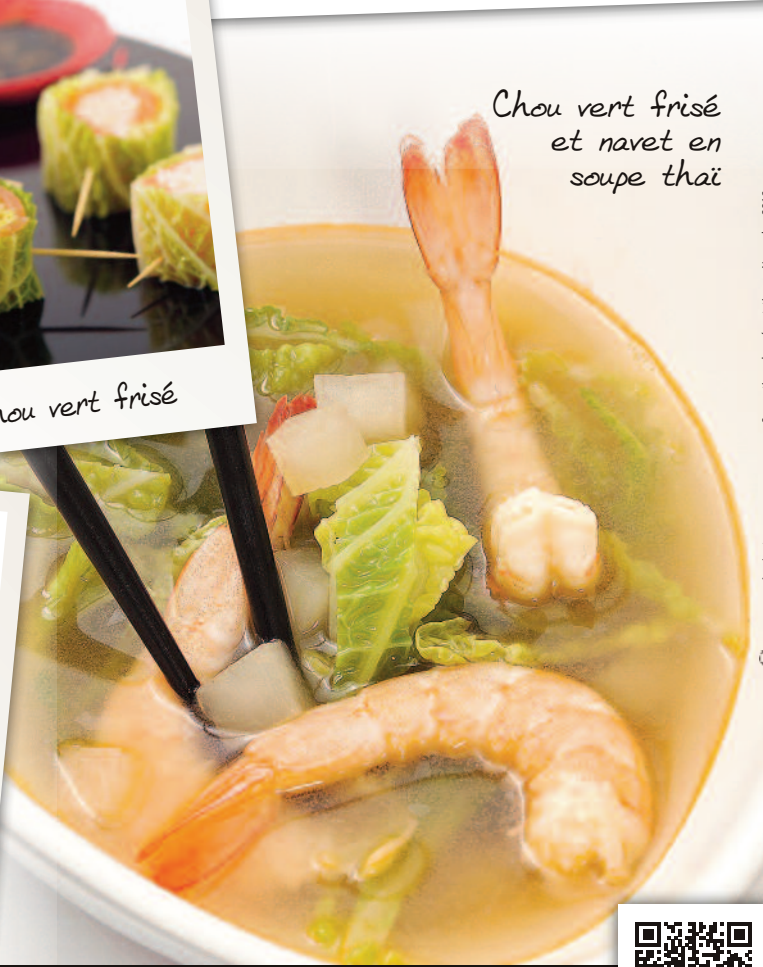
Maki de chou vert frisé

Chou vert frisé et navet en soupe thaï

Le cœur de chou vert Prince de Bretagne est un chou vert frisé récolté et conditionné manuellement dans le champ.



Prêt à l'emploi : déjà effeuillé



Toutes nos idées recettes sur www.princdebretagne.com

